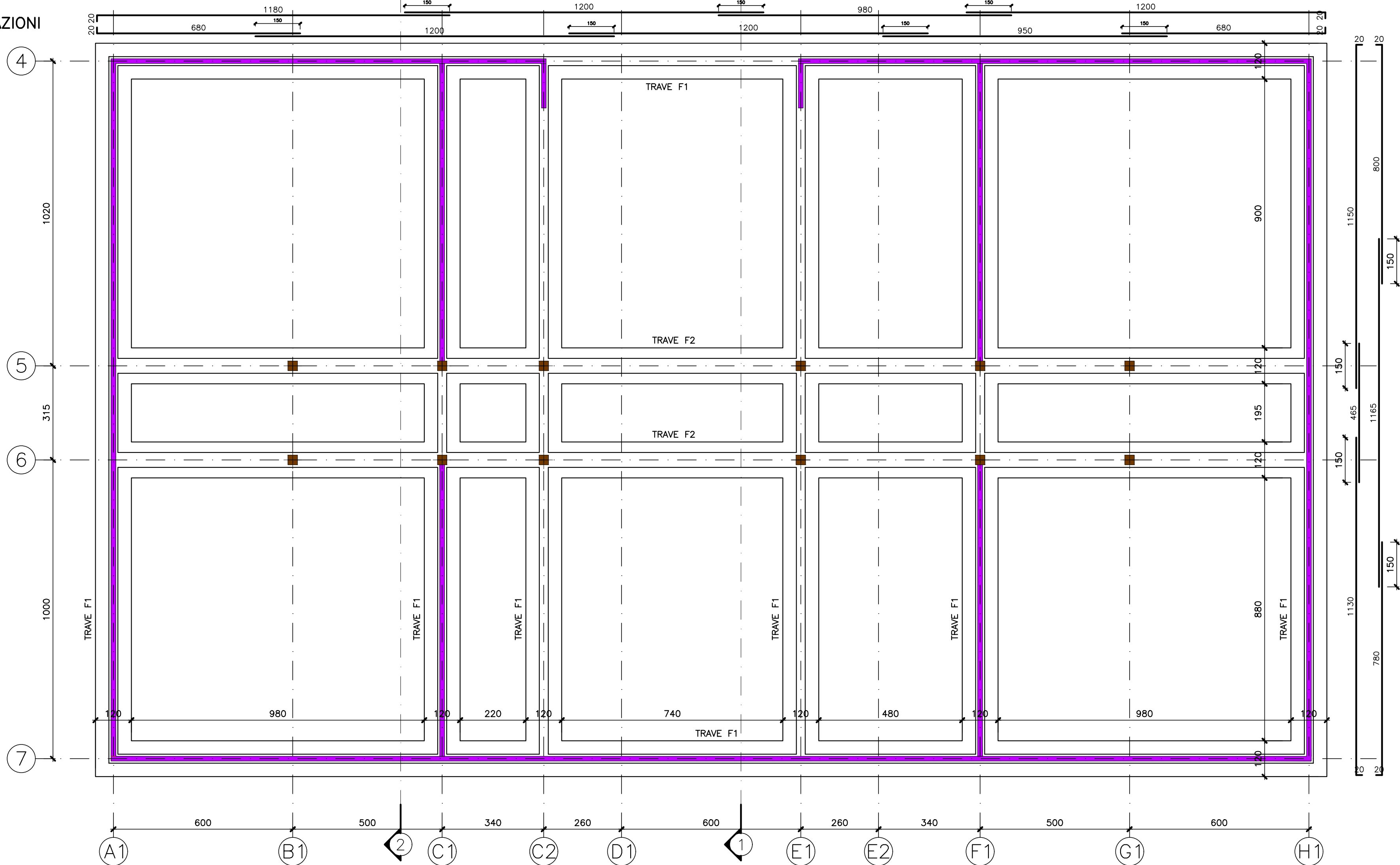
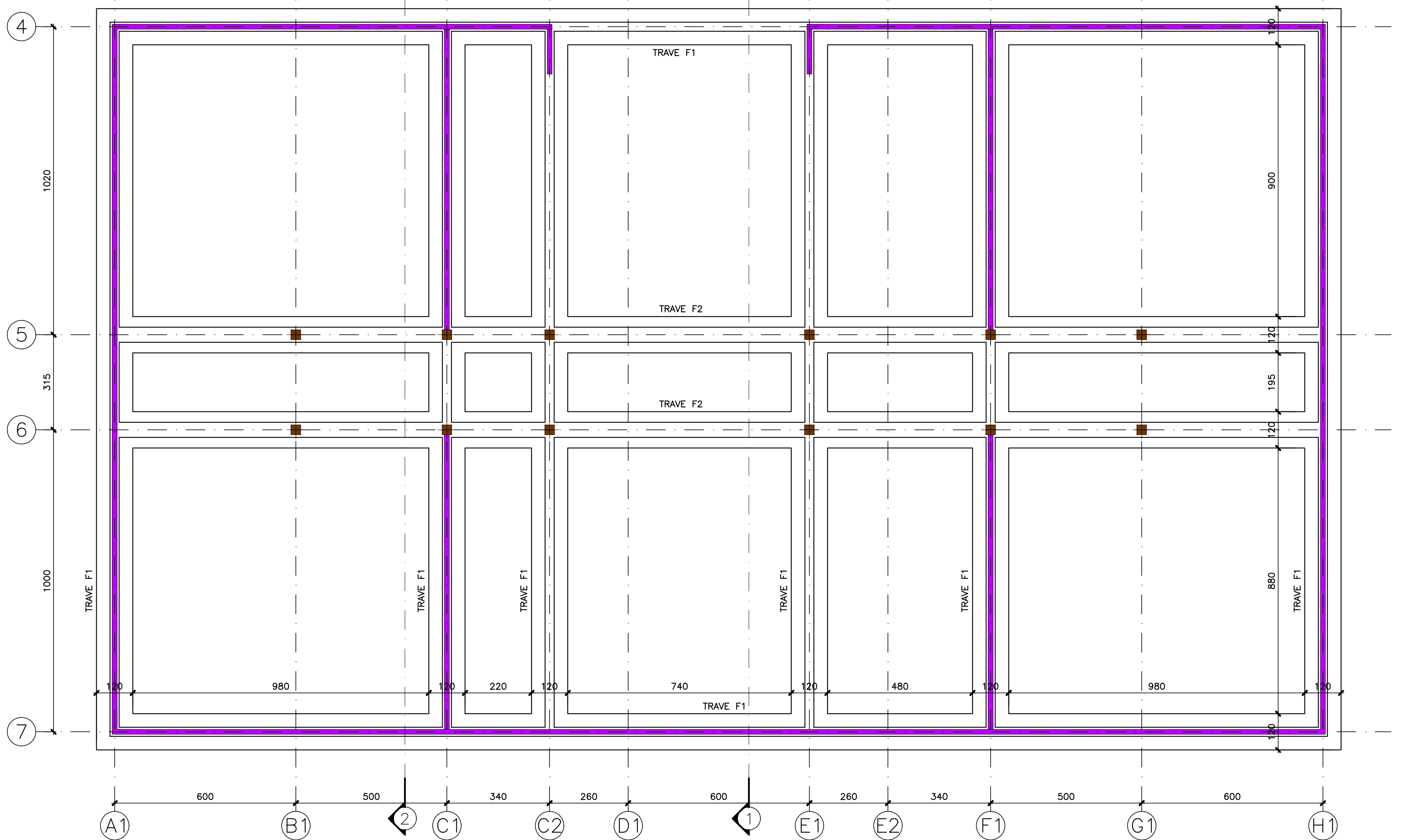


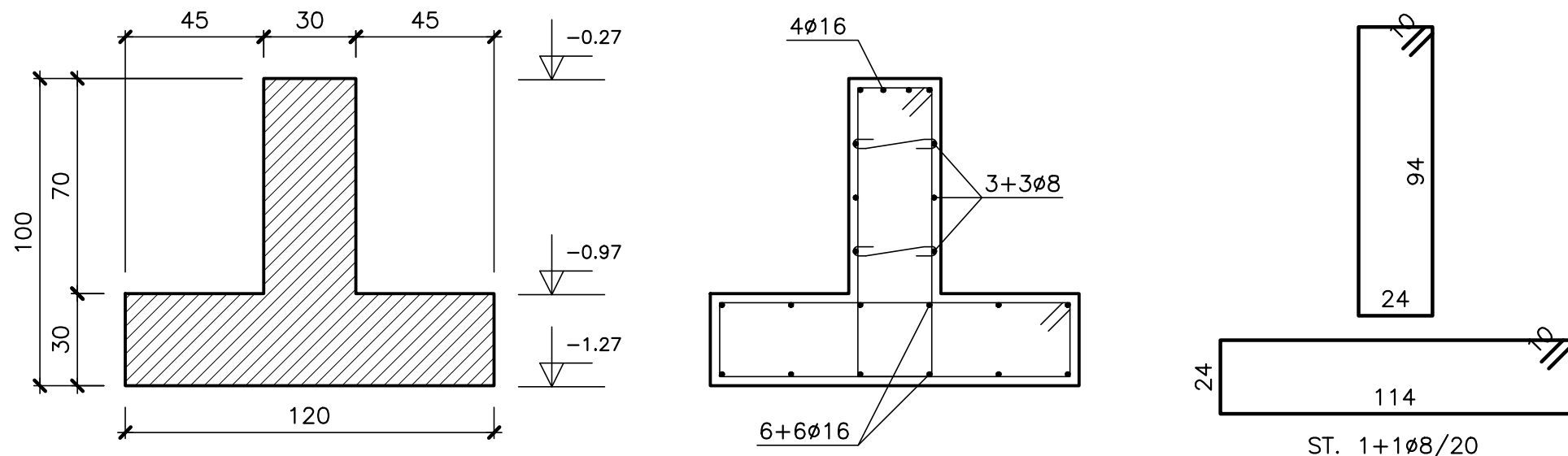
PIANTA FONDAZIONI
scala 1:100



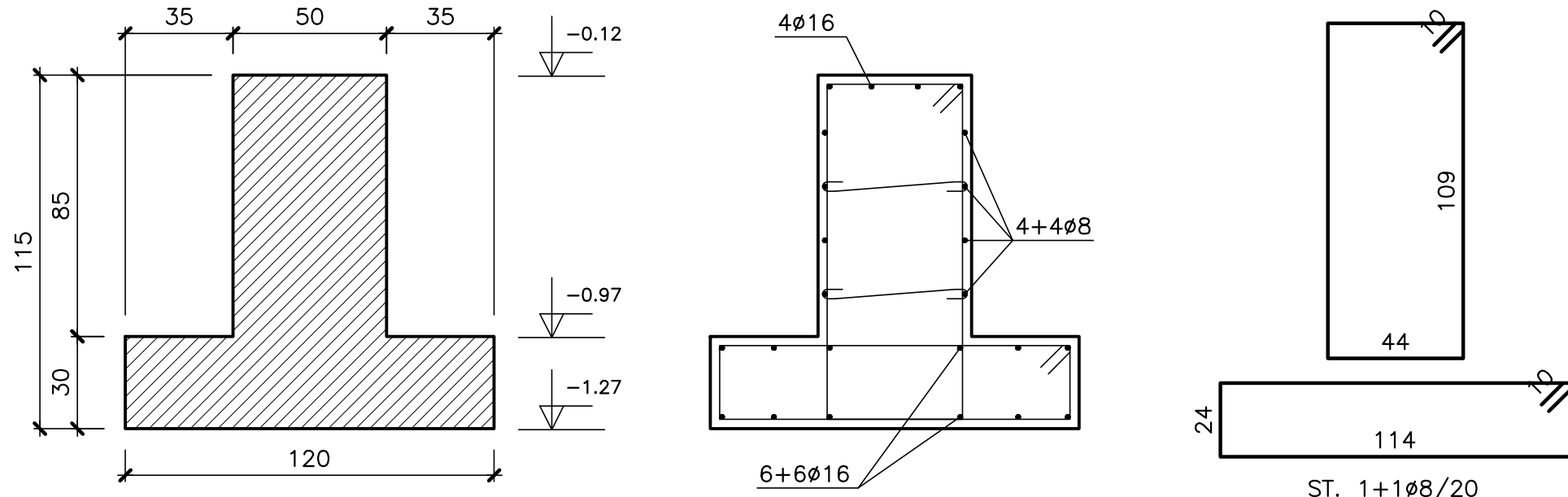
PIANTA FONDAZIONI
scala 1:100



TRAVE C.A. F1 120x100H-S30
CARPENTERIA ED ARMATURA
scala 1:20



TRAVE C.A. F2 120x115H-S50
CARPENTERIA ED ARMATURA
scala 1:20



CARATTERISTICHE CONGLOMERATO CEMENTIZIO

	GETTO MAGRO DI PULIZIA	FONDAZIONI	CORRILI			
Classe di resistenza	C12/15 Rak>15N/mm²	C25/30 Rak>30N/mm²	C25/30 Rak>30N/mm²			
Classe di esposizione	---	XC2	XC2			
Classe di consistenza	---	S3/S4	S3/S4			
Dim. max. aggregato (mm)	---	20-25	20-25			
Classe cont. cloruri	---	Cl 0,20	Cl 0,20			
Additivi	---	fluidificanti	fluidificanti			

STRUTTURE DI FONDAZIONE
CALCESTRUZZI A "PRESTAZIONE GARANTITA" CONFORMI ALLE NORME: UNI-EN 206:2001 - UNI 11104:2004 - UNI-EN-1992 1-1 (EC2)
STRUTTURE IN ELEVAZIONE
CALCESTRUZZI A "PRESTAZIONE GARANTITA" CONFORMI ALLE NORME: UNI-EN 206:2001 - UNI 11104:2004 - UNI-EN-1992 1-1 (EC2)

CARATTERISTICHE MATERIALI

- | | |
|--|---------------|
| 1 - ACCIAIO IN BARRE PER C.A. | B450C |
| 2 - RETE E TRALICCI ELETTROSALDATI PER C.A. | B450C / B450A |
| 3 - LEGNO LAMELLARE PER TRAVI COPERTURA | GL28h |
| 4 - LEGNO MASSICCIO PER TAVOLATO | C24 |
| 5 - LEGNO MASSICCIO PER PARETI (MONTANTI ED ORIZZONTALI) | C24 |
| 6 - ACCIAIO PER CARPENTERIA METALLICA | S275JR |
| 7 - DADI/BULLONI | Cl. 8.8 |

NOTE GENERALI

TUTTE LE DIMENSIONI DEVONO ESSERE VERIFICATE DALL'IMPRESA ALL'ATTO ESECUTIVO, SALVO DOVE DIVERSAMENTE INDICATO LE QUOTE SONO ESPRESSE IN:

- GLI ANGOLI SONO ESPRESSE IN GRADI SESSADECIMALI
- LE QUOTE ALTIMETRICHE SONO ESPRESSE IN METRI
- LE DIMENSIONI SONO ESPRESSE IN CENTIMETRI
- I DIAMETRI SONO ESPRESSE IN MILLIMETRI

QUOTE ALTIMETRICHE

QUOTA FINITO DI PROGETTO

QUOTA GREZZO DI PROGETTO

NORME RELATIVE ALLE ARMATURE

- PRESCRIZIONI RELATIVE ALLE BARRE CORRENTI:
 - LE DIMENSIONI MINIME SONO:
 - LE SOVRAPPOSIZIONI DEVONO ESSERE OPPORTUNAMENTE SFALZATE
 - ALL'ESTREMITA' RESOLVATIVE LE BARRE PER UNA LUNGHEZZA NON SUPERIORE A 1000
- LE DIMENSIONI DELLE BARRE DI ARMATURA SONO ESPRESSE IN METRI
- NEI DETTAGLI LE PEDINE DELLE BARRE DI ARMATURA SONO STATE RAPPRESENTATE CON AUMENTO AL DIAMETRO DI MINIMO MINIMO PRESENTI NEL PIANO SEGUENTE. LA LUNGHEZZA DI FALDO DI CON BARRE CONVEGNI, PEGGIORATI, TENERE CONTO ANCHE DELLO SVALIGIO DEI PICCOLI CORRELATIVE AL REALE DIAMETRO DI MINIMO MINIMO.
- I DIAMETRI MINIMI DEI MINORI DEVONO ESSERE:
 - PER BARRE DI DIAMETRO <= 16mm -> 40
 - PER BARRE DI DIAMETRO > 16mm -> 70
- PROLUNGARE LE BARRE PRELATE AD UNO CON UN TRATTO RETTILINEO DI LUNGHEZZA NON INFERIORE A 50
- IL RICOPIRMENTO MINIMO DELLE BARRE DI ARMATURA DEVE ESSERE: FONDAZIONI NON INFERIORE A 40cm - ELEVAZIONE NON INFERIORE A 35cm

A.02	Ott 2023	EMISSIONE PROGETTO ESECUTIVO
A.01	Ott 2023	EMISSIONE PROGETTO ESECUTIVO
Revisione	Data	Descrizione



FUTURA LA SCUOLA PER L'ITALIA DI DOMANI

PIANO NAZIONALE DI RIPRESA E RESILIENZA (PNRR)

MISSIONE 4: Istruzione e ricerca

COMPONENTE 1: Potenziamento dell'offerta dei servizi di istruzione: dagli asili nido alle università
INVESTIMENTO 1.1: Piano per asili nido e scuole dell'infanzia e servizi di educazione e cura per la prima infanzia

REALIZZAZIONE DI UN POLO PER L'INFANZIA - NUOVA SCUOLA DELL'INFANZIA

CUP G45E22000070006 - CIG 9688378E6F

COMMITTENTE:

COMUNE DI VARALLO POMBIA

SINDACO: **Joshua Carlomagno**
RUP: **Geom. Ferrario Massimiliano**

PROGETTISTA:

3TI PROGETTI ITALIA-INGEGNERIA INTEGRATA S.p.A.
Via delle Sette Chiese n.142 - Roma
C.F e P.IVA n° 07025291001

Ing. **Alfredo Ingletti** - Iscritto all'ordine degli Ingegneri di Roma n. 16300

IMPRESA ESECUTRICE:

NEOCOS S.r.l.
Via Gozzano n.66/68 - Borgomanero (NO)
P.IVA n° 01128640032

PROGETTO ESECUTIVO

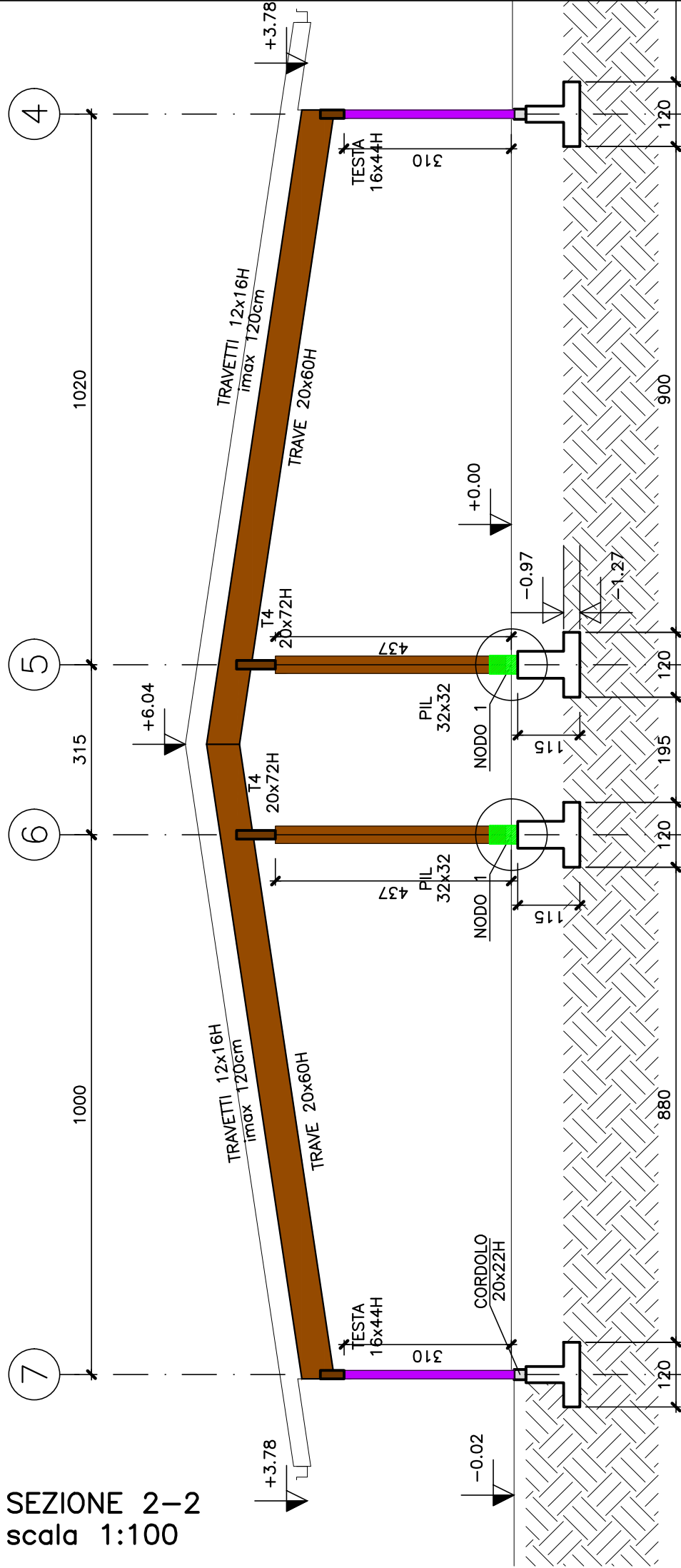
Descrizione elaborato:

PROGETTO STRUTTURALE

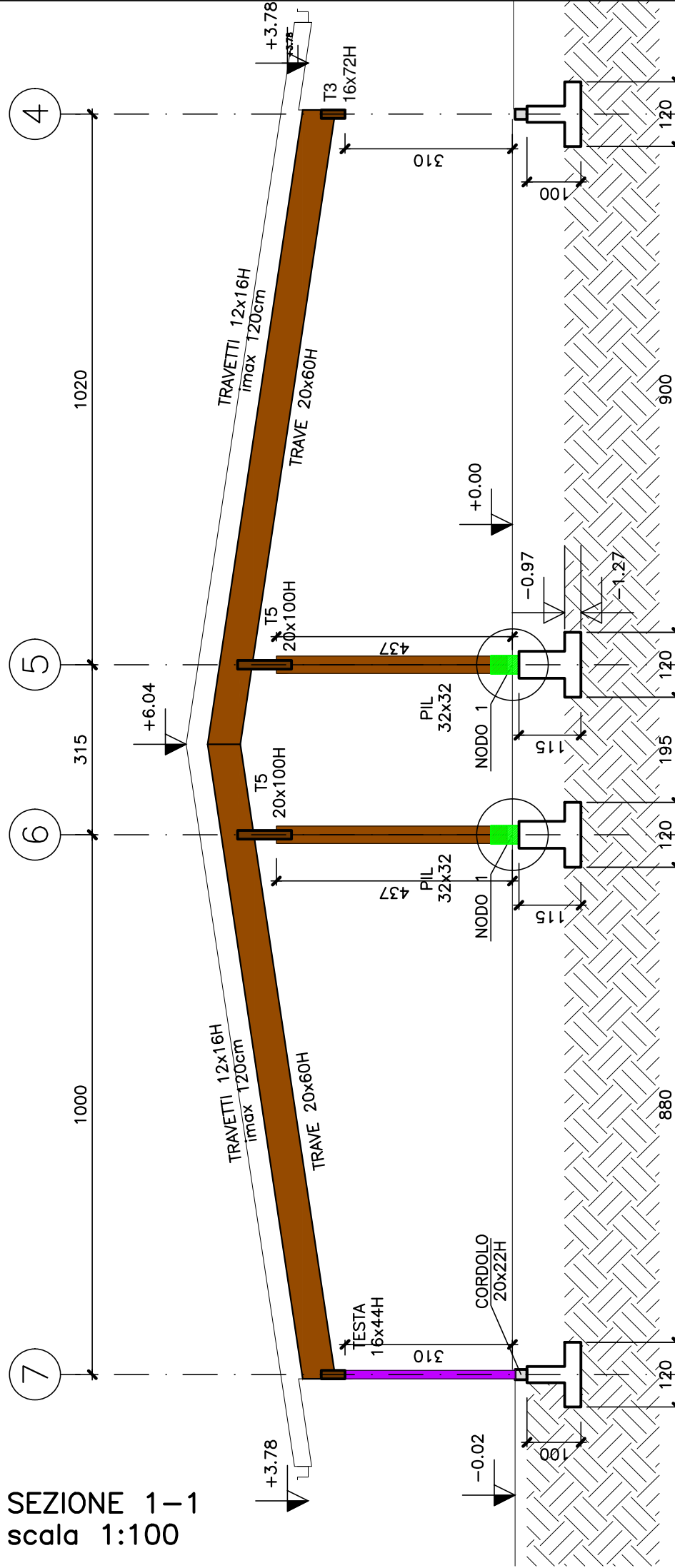
ELABORATI GRAFICI

Pianta fondazioni: carpenteria ed armatura

Data: Ottobre 2023	Scala: 1:100	Codice elaborato: NSI.PE.STR.EL.PI.001	Revisione: A.02
-----------------------	-----------------	---	--------------------



SEZIONE 2-2
scala 1:100



SEZIONE 1-1
scala 1:100